



Universidad del
Rosario

URSTEAM

URSTEAM

Lab-Based Campus

UR STEAM LAB BASED CAMPUS

Creamos un ecosistema que conecta la Ciencia (S), la Tecnología (T), la Ingeniería (E), las Artes (A) y las Matemáticas (M), para generar soluciones innovadoras ante los desafíos que enfrenta la sociedad, el sector empresarial e industrial.

Lideramos experiencias de sinergia y relacionamiento de valor para crear futuros con impacto sostenible.



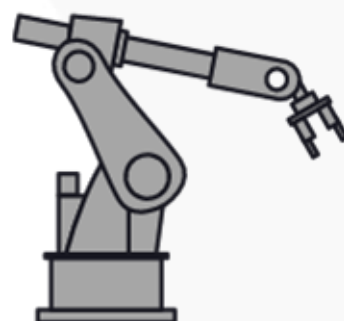
Contexto

2009

● Surgió en Estados Unidos un nuevo concepto de la educación denominado STEM.



Science



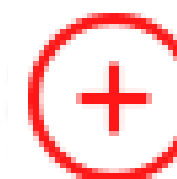
Technology



Engineering



Maths



Arts

2011

● Se incluyó el Arte en la formación STE(A)M para promover la multidisciplinariedad y creatividad, potenciando el pensamiento libre y crítico.



NUESTRA FILOSOFIA

1

Inspira: nuestros laboratorios son ambientes ideales para generar procesos de innovación, generación de nuevo conocimiento, fortalecimiento de habilidades.

2

Transforma: basados en la co-creación entre las organizaciones y nuestro equipo de expertos apropiamos conocimientos, tecnologías, innovaciones, métodos y herramientas para construir soluciones.

3

Trasciende: las organizaciones logran adoptar y transferir el conocimiento para ejecutar proyectos que generan valor, y aportan al desarrollo sostenible de la sociedad.

NUESTRO ENFOQUE

De la generación de conocimiento
a la creación de soluciones





Tecnología urbana, ciudades y comunidades inteligentes y sostenibles

Busca resolver grandes problemas del tejido empresarial y sus diferentes sectores económicos, generando soluciones tecnológicas para todo tipo de empresas.



Tecnologías para la salud

Abordaje de problemas de la salud, utilizando tecnologías hardware/software para generar soluciones que contribuyan al mejoramiento de la salud de las personas.



Economía circular, consumo y producción sostenible

investigación aplicada en torno a la eliminación de desperdicios, la reducción de la contaminación, el incremento de la producción limpia.



Diseño de materiales, Industrias creativas y culturales

Investigación aplicada con la industria creativa y cultural para desarrollar nuevos e innovadores enfoques para materiales y procesos tradicionales.



Modelos inclusivos, equidad de género y empoderamiento de mujeres

Generar soluciones innovadoras dirigidos a la equidad de género y empoderamiento de la mujer, mediante el uso de tecnologías.



Tecnología urbana, ciudades y comunidades inteligentes y sostenibles

Aplicación de las tecnologías de la información y la comunicación (TIC) tales como la IA, robótica, analítica de datos, IoT, en la construcción de Smart cities o Ciudades 4.0.



Maestría en Business Analytics

Código SNIES: 110402

La Maestría en Business Analytics ofrece una formación que combina conocimientos teóricos y prácticos de los elementos de la analítica de negocios, con el desarrollo de competencias en gestión para que sus egresados lleven a cabo procesos de transformación tecnológica y lideren equipos de trabajo dentro de las organizaciones y sus áreas de inteligencia y analítica de negocios.

Maestría Ciudades Inteligentes y sostenibles

Código SNIES: 110755

Es el primer programa de posgrado con una orientación que combina la gestión con la implementación efectiva de herramientas, proyectos y estrategia de Smart Cities en el país, contribuyendo a la formación de talento local para el diseño e implementación de sistemas inteligentes en las ciudades y regiones del país. El programa se caracteriza por su interdisciplinariedad, por un fuerte componente tecnológico y de planificación y gestión urbana que les permita a los egresados proponer soluciones sostenibles frente a los retos globales y locales que enfrentan las ciudades de hoy.



Maestría Gestión Estratégica de la información e innovación digital

Código SNIES: 111008

La Maestría de Gestión estratégica de la información e innovación digital se concibe como un programa original, interdisciplinar, competitivo e integral que tiene como misión formar magísteres con conocimientos, habilidades y capacidades para comprender el valor de la información digital y gestionarla de manera estratégica para la toma de decisiones inteligentes basadas en datos, así como para ejercer un liderazgo que impulse procesos de cambio e innovación, con el propósito de transformar organizaciones inmersas en un mundo interconectado.



Formación a la Medida

Nuestros programas a la medida (+30) se basan en la identificación de las necesidades del público objetivo, con el fin de brindar una experiencia de aprendizaje personalizada que garantice la generación de soluciones a los retos que enfrentan las organizaciones.

Algunas de nuestras formaciones a la medida:



1

Think outside of
the box



2

Workshop de
Innovación



3

Workshop
Planeación
Estratégica



4

Workshop
Marketing Digital
y Estratégico



5

El Intra-
emprendimiento y
la Innovación
Disruptiva



6

Workshop
de adaptación a los
nuevos tiempos y
estrategia

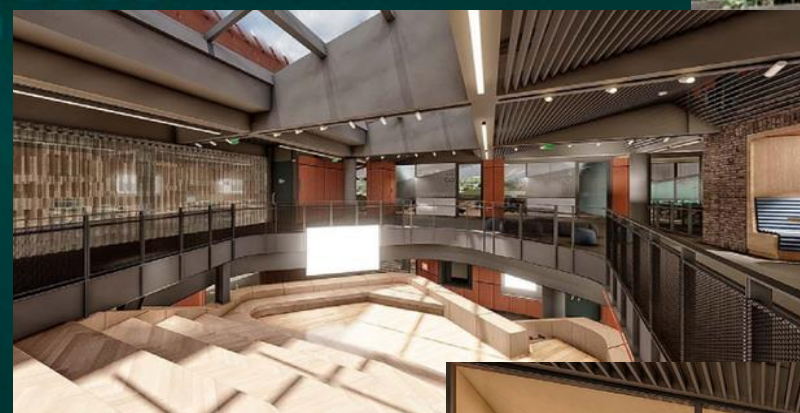
Laboratorios



Universidad del
Rosario

URSTEAM
Lab-Based Campus

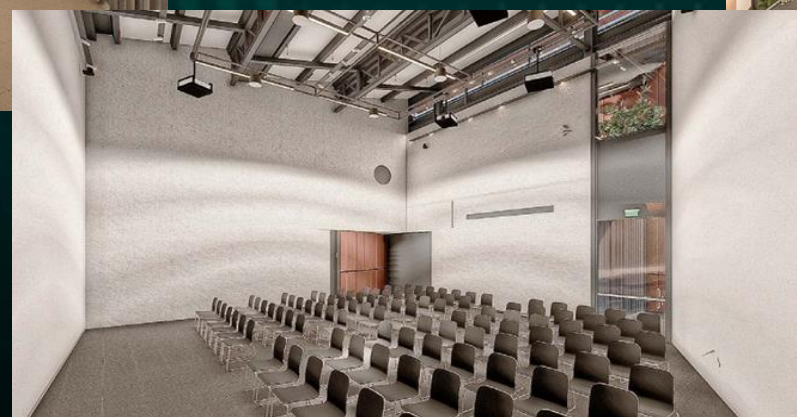




Ágora



Oficinas cerradas



Salón Polivalente



Oficina abiertas



Sala de creación

UR STEAM FASE III

Paquetes de Colaboración

Partnership Package



Universidad del
Rosario

URSTEAM
Lab-Based Campus



- Desarrollo conjunto de proyectos de I+D+i
 - Asesoramiento en procesos de I+D+i.
- Integración de miembros de la empresa a la comunidad universitaria
- Integración de miembros de la comunidad universitaria en el entorno de la empresa
- Organización conjunta de seminarios, cursos, conferencias, jornadas de trabajo.
- Organización de actividades de difusión cultural, científica y social.
 - Otras actividades de interés que se acuerden en la Comisión de Seguimiento al partenariado.

Beneficios Partnership



Amenities

Con tu membresía anual,
puedes acceder a los siguientes
beneficios

1



Red de
Laboratorios
UR

2



Oficinas individuales y
Coworking

3



Salas de Juntas

4



Espacios de
Networking y
Bienestar



Universidad del
Rosario

URSTEAM

GRACIAS

Contacto:

Miguel Pérez

Líder de Relacionamiento

miguela.perez@urosario.edu.co

310-8123954